

## Schéma B/5.1

Standardní pracovní místo.  
Zúžení vozovky na jeden jízdní pruh.

výstražné světlo typu 1  
nebo značka umístěna na  
fluorescenčním žlutozeleném  
podkladu, v protisměru shodně

STANOVENO

KUMO-OSU/40640/21

ZNAČKA

6.1. 2022

DATUM

MĚSTSKÝ ÚŘAD MOHELNICE  
ODBOR STAVEBNÍHO ÚŘADU

příčná uzávěra zábranou  
minimálně 3 výstražná světla  
typu 1

PODPIS Halamuro

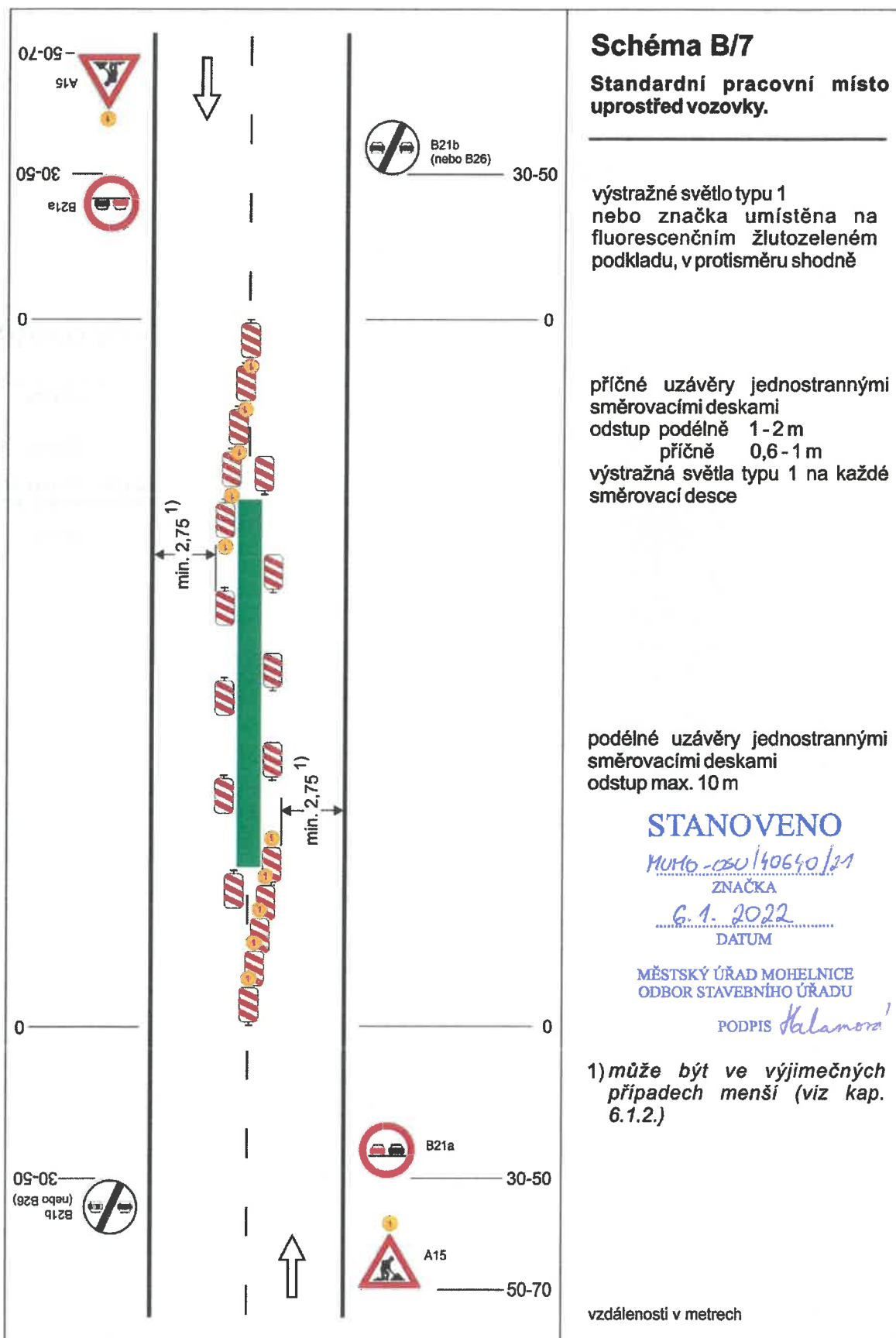
podélná uzávěra oboustrannými  
směrovacími deskami  
odstup max. 10 m

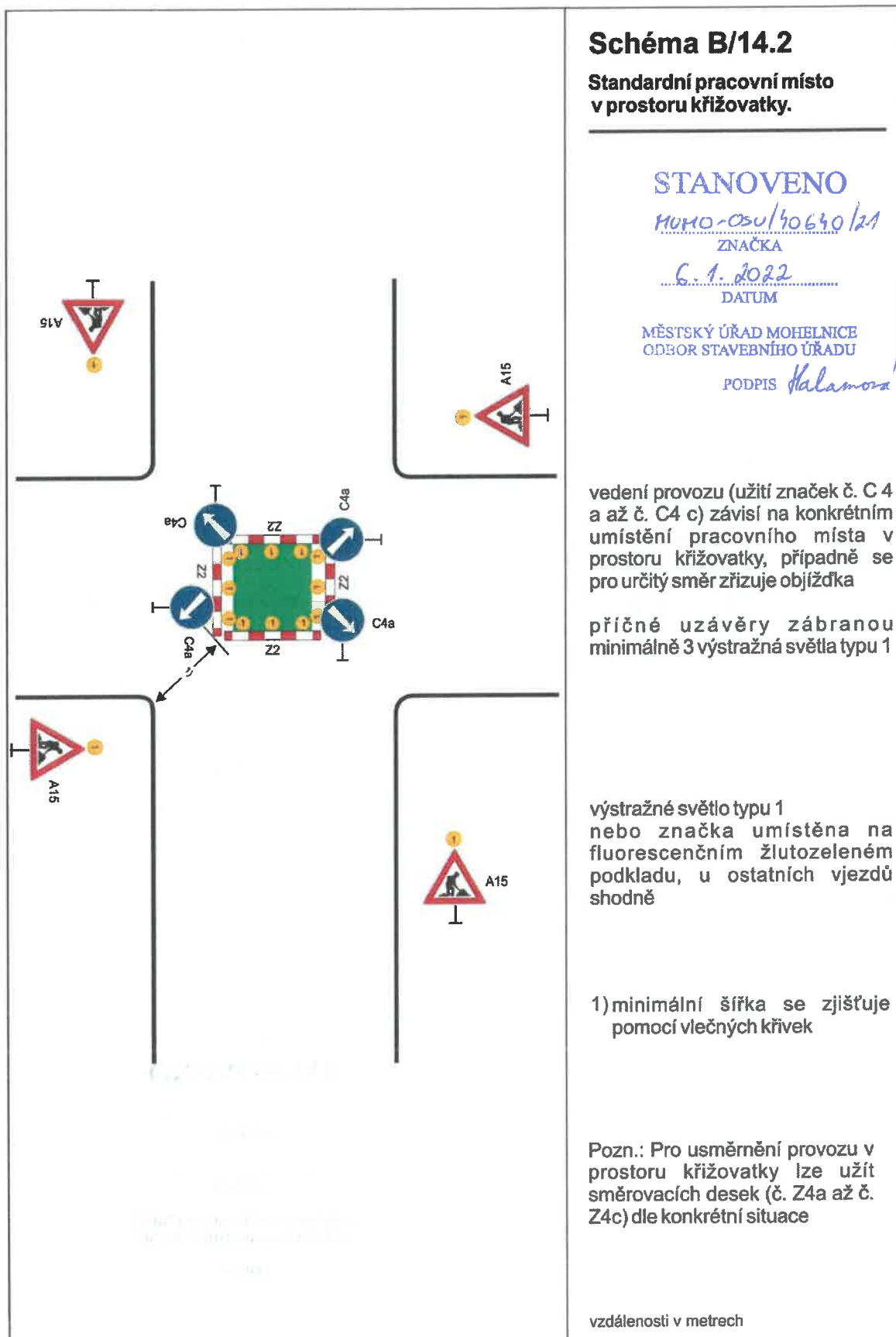
příčná uzávěra jednostrannými  
směrovacími deskami  
odstup podélně 1-2 m  
příčně 0,6-1 m  
výstražná světla typu 1 na každé  
směrovací desce

1) může být ve výjimečných  
případech menší (viz  
kap.6.1.2.)

2) užití dopravních značek a  
dopravních zařízení v případě  
souběžných parkovacích  
pruhů, chodníků a/nebo stezek  
pro cyklisty podle schémat B/16  
až B/20

vzdálenosti v metrech





### Schéma B/14.2

Standardní pracovní místo  
v prostoru křižovatky.

STANOVENO

MOHO-OSU/70630/21

ZNAČKA

6.1.2022

DATUM

MĚSTSKÝ ÚŘAD MOHELNICE  
ODBOR STAVEBNÍHO ÚŘADU

PODPIS *Kalamosa*

vedení provozu (užití značek č. C 4 a až č. C4 c) závisí na konkrétním umístění pracovního místa v prostoru křižovatky, případně se pro určitý směr zřizuje objížďka

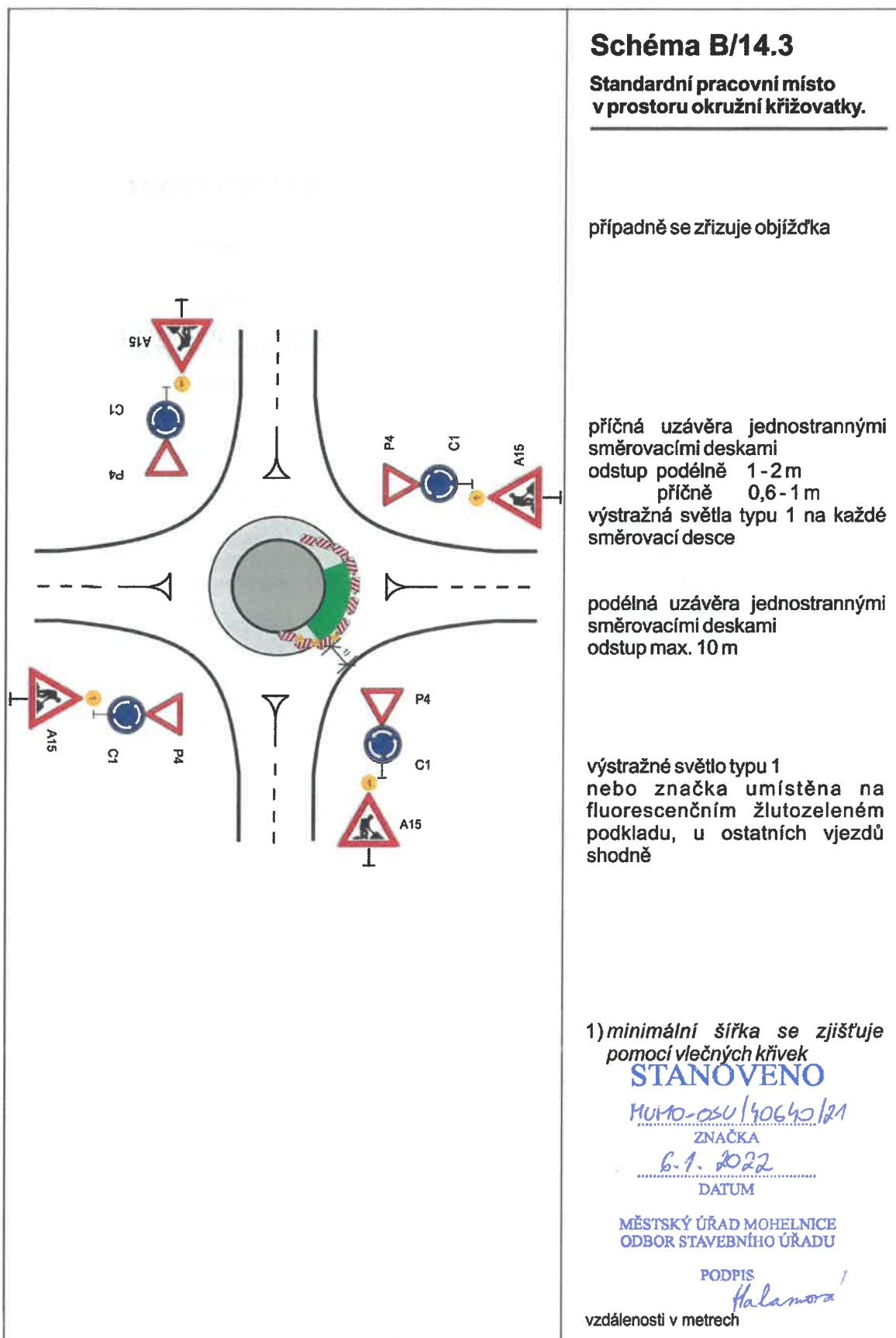
příčné uzávěry zábranou minimálně 3 výstražná světla typu 1

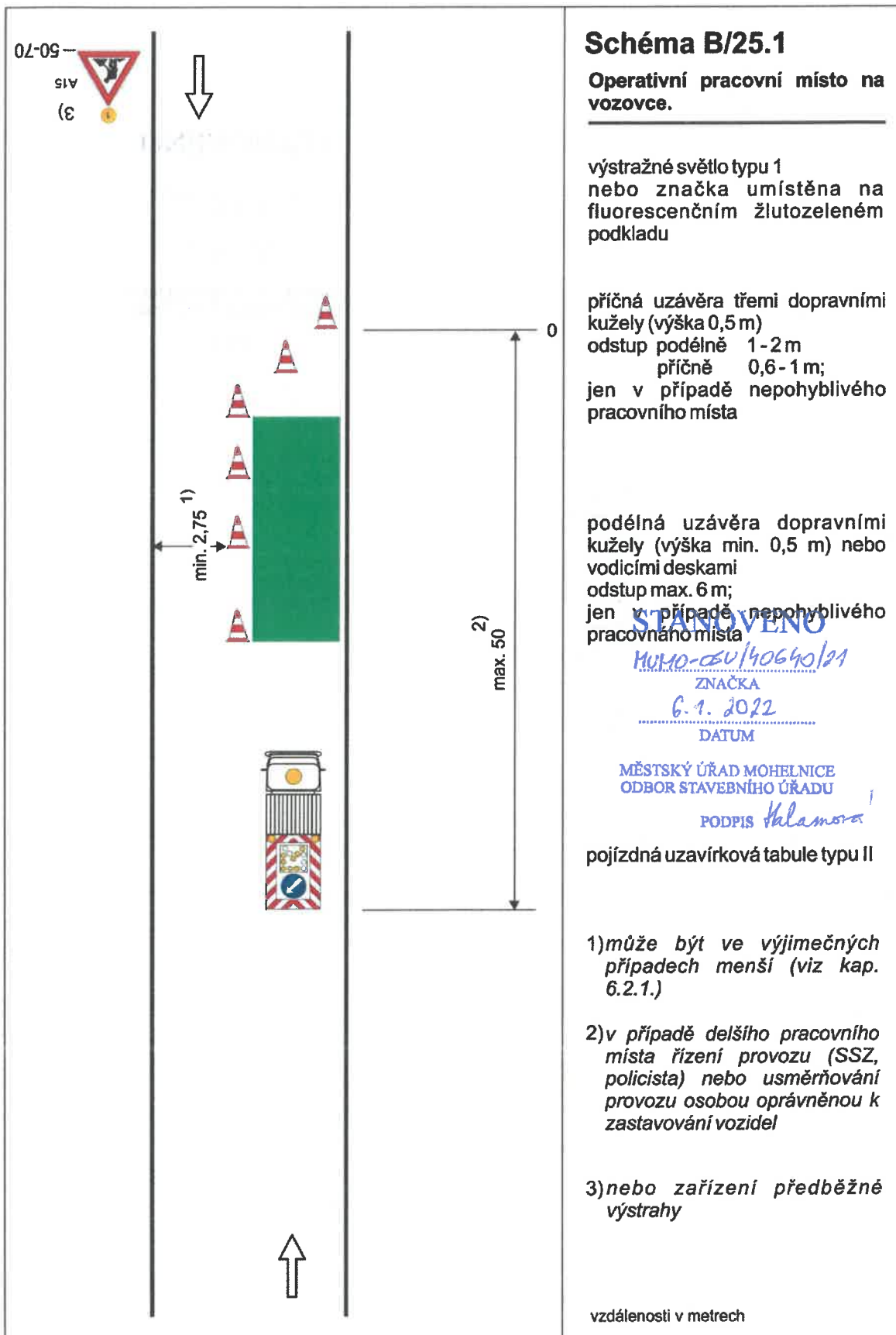
výstražné světlo typu 1  
nebo značka umístěna na fluorescenčním žlutozeleném podkladu, u ostatních vjezdů shodně

1) minimální šířka se zjišťuje pomocí vlečných křívek

Pozn.: Pro usměrnění provozu v prostoru křižovatky lze užít směrovacích desek (č. Z4a až č. Z4c) dle konkrétní situace

vzdálenosti v metrech





## Schéma B/25.1

### Operativní pracovní místo na vozovce.

výstražné světlo typu 1  
nebo značka umístěna na fluorescenčním žlutozeleném podkladu

příčná uzávěra třemi dopravními kužely (výška 0,5 m)  
odstup podélně 1-2 m  
příčně 0,6-1 m;  
jen v případě nepohyblivého pracovního místa

podélná uzávěra dopravními kužely (výška min. 0,5 m) nebo  
vodicími deskami  
odstup max. 6 m;  
jen v případě nepohyblivého pracovního místa

STANOVENO  
MUKO-ČSU/40640/21  
ZNAČKA  
6.1. 2022  
DATUM

MĚSTSKÝ ÚŘAD MOHELNICE  
ODBOR STAVEBNÍHO ÚŘADU

PODPIS Kalamora

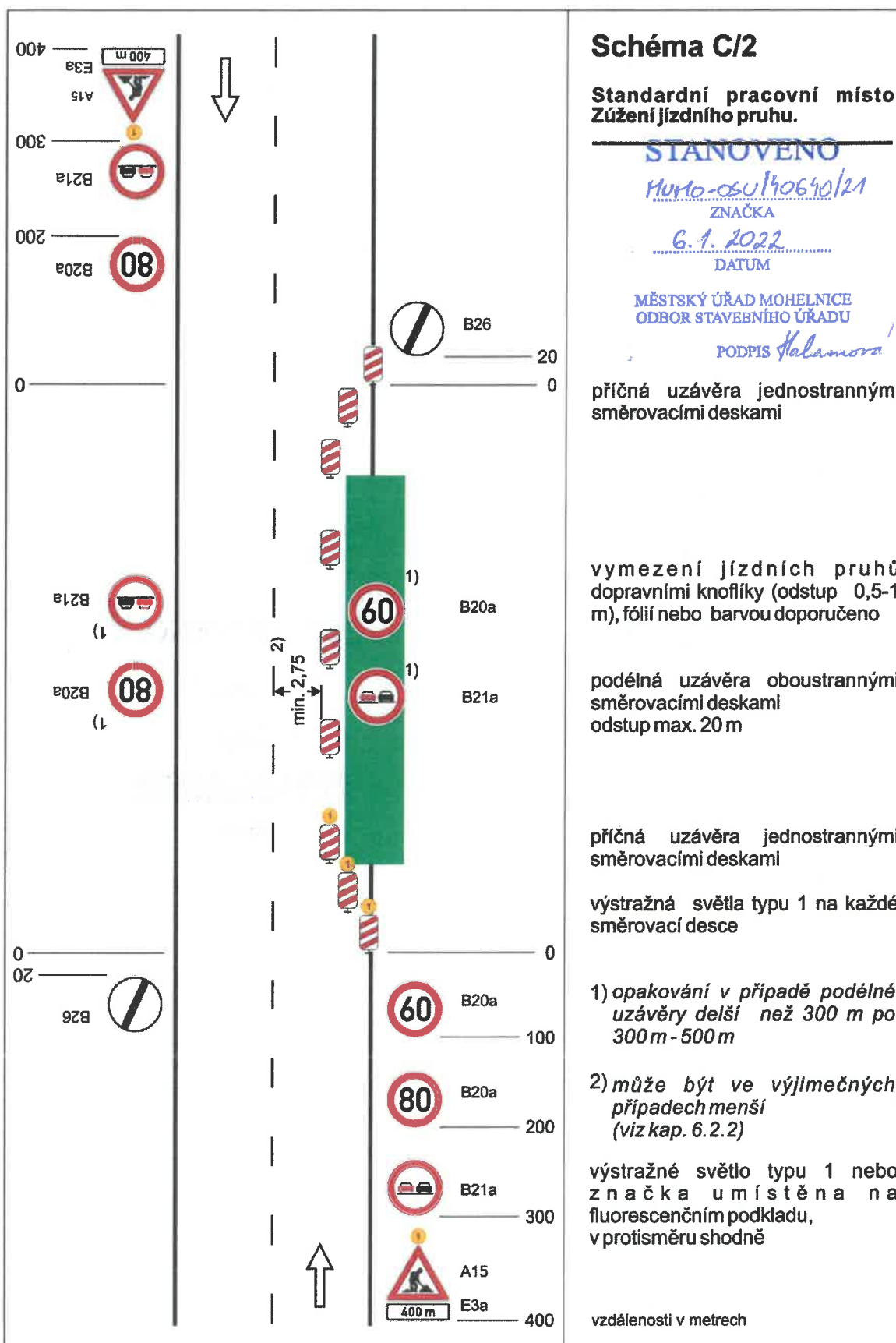
pojízdná uzavírková tabule typu II

1) může být ve výjimečných případech menší (viz kap. 6.2.1.)

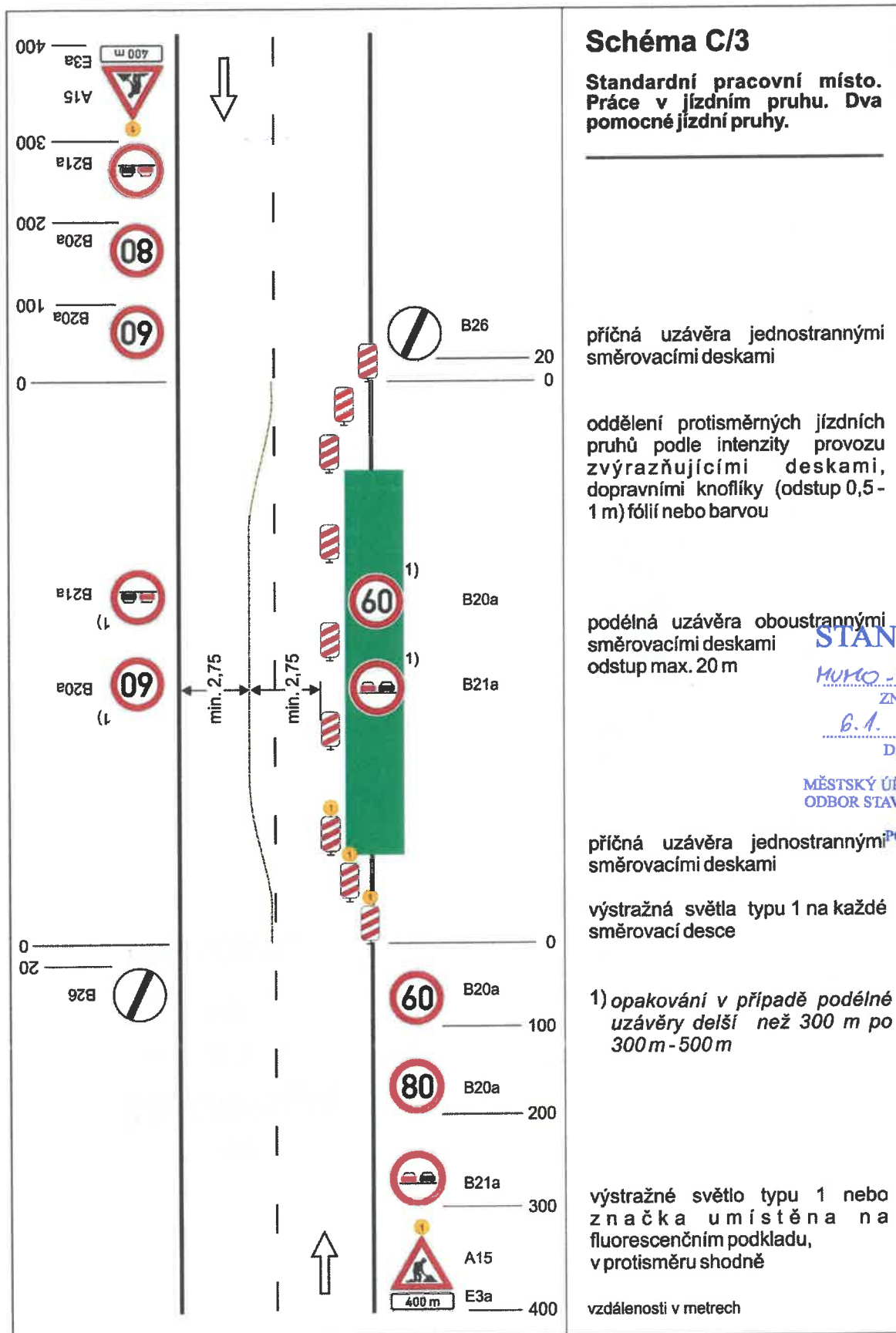
2) v případě delšího pracovního místa řízení provozu (SSZ, policista) nebo usměrňování provozu osobou oprávněnou k zastavování vozidel

3) nebo zařízení předběžné výstrahy

vzdálenosti v metrech







### Schéma C/3

Standardní pracovní místo.  
Práce v jízdním pruhu. Dva  
pomocné jízdní pruhy.

příčná uzávěra jednostrannými  
směrovacími deskami

oddělení protisměrných jízdních  
pruhů podle intenzity provozu  
zvýrazňujícími deskami,  
dopravními knoflíky (odstup 0,5-  
1 m) fólií nebo barvou

podélná uzávěra oboustrannými  
směrovacími deskami  
odstup max. 20 m

STANOVENO

MUMO - 02U/40640/21

ZNAČKA

6.1. 2022

DATUM

MĚSTSKÝ ÚŘAD MOHELNICE  
ODBOR STAVEBNÍHO ÚŘADU

PODPIS Kalamora

příčná uzávěra jednostrannými  
směrovacími deskami

výstražná světla typu 1 na každé  
směrovací desce

1) opakování v případě podélné  
uzávěry delší než 300 m po  
300 m - 500 m

výstražné světlo typu 1 nebo  
značka umístěna na  
fluorescenčním podkladu,  
v protisměru shodně

vzdálenosti v metrech

